

มาลาเรียคืออะไร? มาลาเรียแพร่เชื้อได้อย่างไร?

มาลาเรีย เป็นโรคติดต่อชนิดหนึ่ง
ที่มี “ยุง” เป็นพาหะ

มาลาเรียเกิดจากเชื้อปรสิตที่มียุงกลางคืนเป็นพาหะ
ซึ่งยุงประเภทนี้ชอบกัดคนที่อยู่นิ่ง
ไม่เคลื่อนไหว โดยเฉพาะคนที่กำลัง
นอนหลับในช่วงเวลากลางคืน

ผู้ที่ทำงานหรืออาศัยอยู่ใกล้ป่า ในเวลากลางคืน
โดยปราศจากการป้องกัน ก็มีความเสี่ยง
ต่อการติดเชื้อมาลาเรียเช่นกัน

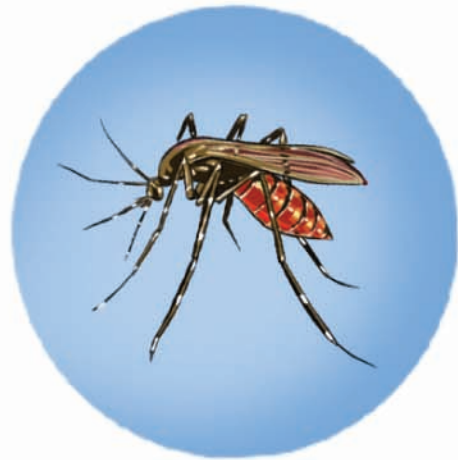
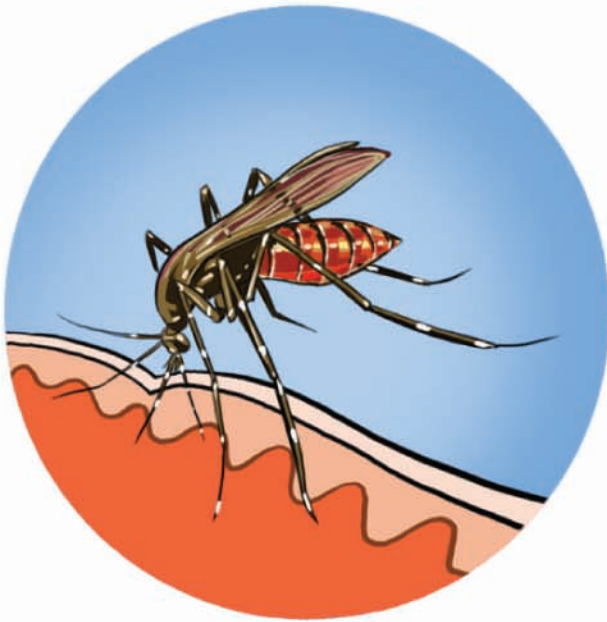


USAID
FROM THE AMERICAN PEOPLE

MID-BCC



มาลาเรียคืออะไร? มาลาเรียแพร่เชื้อได้อย่างไร?



USAID
FROM THE AMERICAN PEOPLE

MID-BCC



ใครคือผู้ที่เสี่ยงต่อการติดเชื้อ มาลาเรีย?

ใครๆก็สามารถติดเชื้อมาลาเรียได้
แต่กลุ่มคนที่มีอัตราเสี่ยงต่อการติดเชื้อสูงคือ

- กลุ่มแรงงานที่เพิ่งเดินทางกลับจากประเทศพม่า
ที่ซึ่งมีเชื้อมาลาเรียมาก
- คนที่ค้างคืนอยู่ในป่า
- ที่สำคัญมาลาเรีย เป็นอันตรายอย่างยิ่งสำหรับ
สตรีมีครรภ์และเด็ก



USAID
FROM THE AMERICAN PEOPLE

MID-BCC



ใครคือผู้ที่เสี่ยงต่อการติดเชื้อ มาลาเรีย?



USAID
FROM THE AMERICAN PEOPLE

MID-BCC



ลักษณะของอาการ

คุณจะได้รู้อย่างไรว่ามีผู้ติดเชื้อมาลาเรีย?

ผู้ป่วยจะมีอาการไข้ขึ้น จับไข้เป็นเวลา
และมีอาการหนาวสั่น มีเหงื่อออก



USAID
FROM THE AMERICAN PEOPLE

MID-BCC



ลักษณะของอาการ ซึ่งคุณจะสังเกตเห็นได้ หากมีผู้ติดเชื้อมาลาเรีย



USAID
FROM THE AMERICAN PEOPLE

MID-BCC



คุณจะทำป้องกันและป้องกันตัวเอง จากการติดเชื้อมาลาเรียได้อย่างไร?

วิธีที่ง่ายที่สุดคือ หลีกเลี่ยงการโดนยุงกัด
โดยระวังเป็นพิเศษในช่วงเวลากลางคืน

- กางมุ้งกันยุงทุกครั้งที่เข้านอน

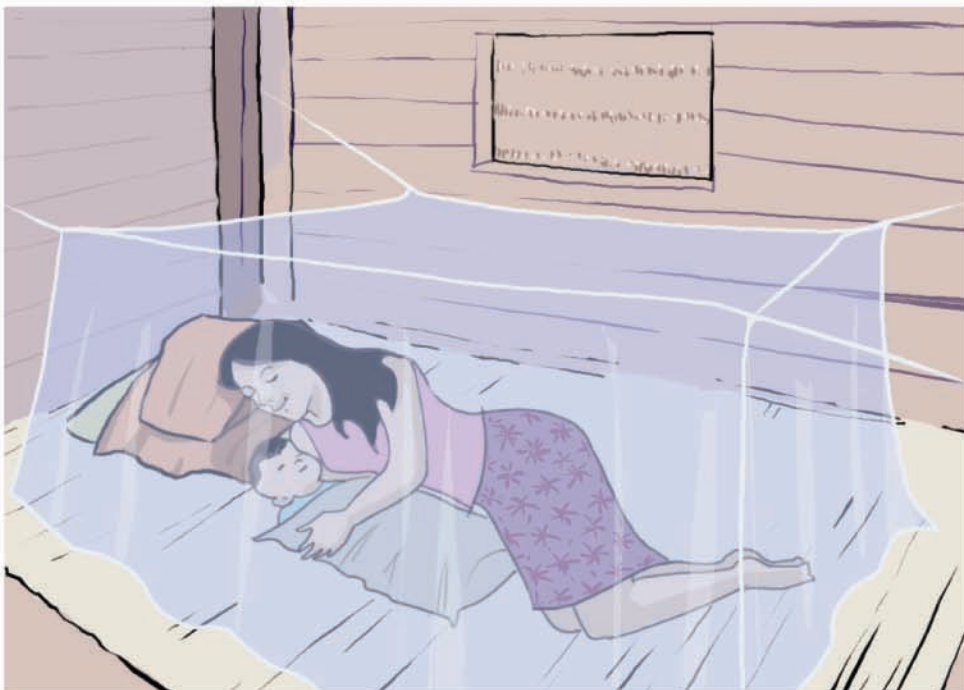
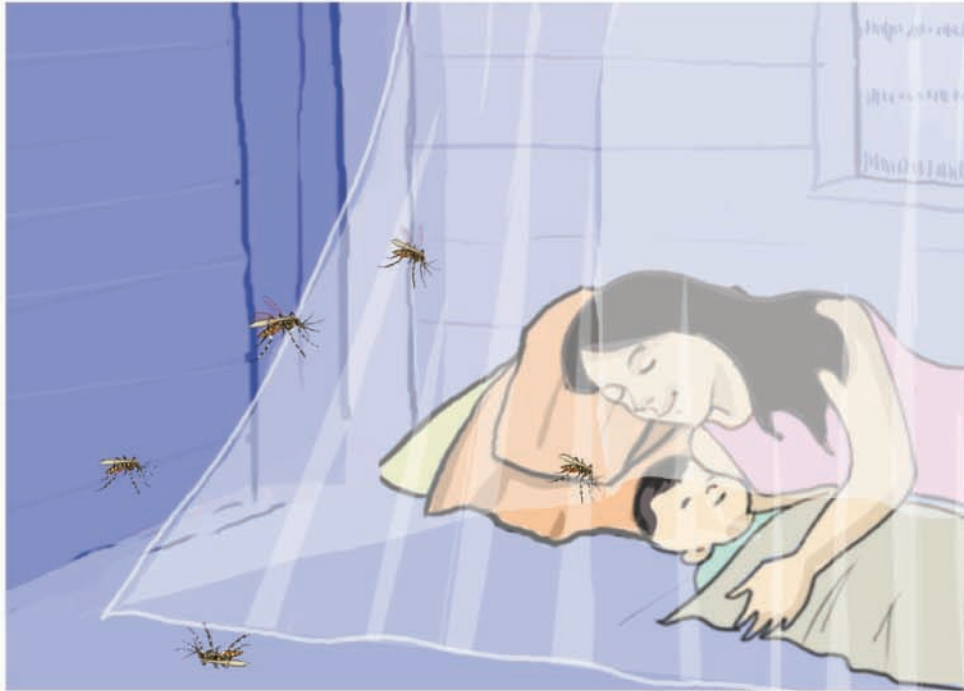


USAID
FROM THE AMERICAN PEOPLE

MID-BCC



คุณจะทำป้องกันและป้องกันตัวเอง จากการติดเชื้อมาลาเรียได้อย่างไร?



USAID
FROM THE AMERICAN PEOPLE

MID-BCC



คุณจะทำป้องกันและป้องกันตัวเอง จากการติดเชื้อมาลาเรียได้อย่างไร?

- ใช้ยาจุดกันยุง หรือยาทากันยุง สเปรย์กันยุง
ถ้าต้องทำงานในป่าเวลากลางคืน
หรือ อยู่ในที่ๆ ไม่สามารถกางมุ้งได้
- สวมเสื้อผ้าปกคลุมมิดชิด เมื่อต้องไปทำงานในป่า

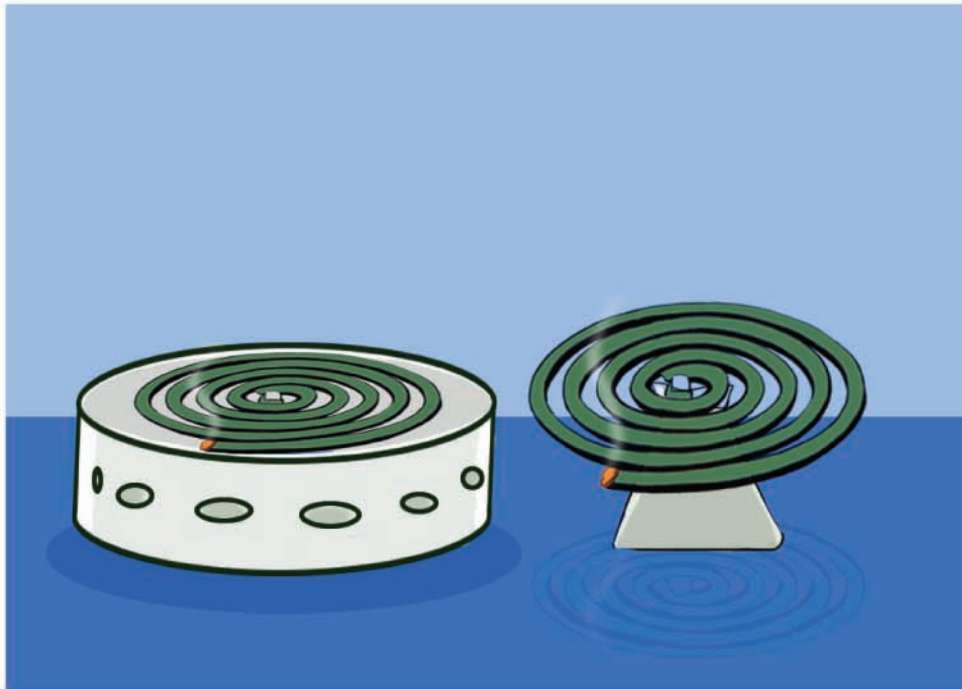


USAID
FROM THE AMERICAN PEOPLE

MID-BCC



คุณจะทำป้องกันและป้องกันตัวเอง จากการติดเชื้อมาลาเรียได้อย่างไร?



USAID
FROM THE AMERICAN PEOPLE

MID-BCC



คุณควรทำอย่างไรเมื่อสงสัยว่า มีผู้ติดเชื้อมาลาเรีย?

ปรึกษาเจ้าหน้าที่สาธารณสุขหรือเจ้าหน้าที่อนามัย
และเข้ารับการตรวจเลือด
ซึ่งการตรวจเลือดมีความจำเป็นอย่างมาก
เพราะช่วยยืนยันในอาการของโรค

การตรวจเชื้อมาลาเรียนั้น ไม่เสียค่าใช้จ่าย
ง่ายและรู้ผลตรวจเร็ว

ดังนั้น ถ้าไม่ป่วยก็สามารถกลับไปทำงานได้



USAID
FROM THE AMERICAN PEOPLE

MID-BCC



คุณควรทำอย่างไรเมื่อสงสัยว่า มีผู้ติดเชื้อมาลาเรีย?



USAID
FROM THE AMERICAN PEOPLE

MID-BCC



การรักษาผู้ติดเชื้อมาลาเรีย มีอะไรบ้าง?

ถ้าได้รับการตรวจตั้งแต่ระยะเริ่มแรก
การรักษานั้นก็เป็นเรื่องง่าย โดยการไปรับยา
ที่สามารถหาได้ง่ายที่สถานีนามัย
ที่สำคัญควรปฏิบัติตามขั้นตอนการรักษาอย่างเคร่งครัด
ติดตามอาการ และรับการรักษาจนหายขาด

ยิ่งรักษาเร็วเท่าไร คุณก็สามารถกลับไปทำงาน
ได้เร็วยิ่งขึ้น ทุกคนก็มีความสุข



USAID
FROM THE AMERICAN PEOPLE

MID-BCC



การรักษาผู้ติดเชื้อมาลาเรีย มีอะไรบ้าง?



USAID
FROM THE AMERICAN PEOPLE

MID-BCC



คุณจะสามารถข้อมูลได้จากใคร? และหารายละเอียดเพิ่มเติมได้จากที่ไหน?

นายจ้าง เจ้าหน้าที่สาธารณสุข เจ้าหน้าที่อนามัย
พนักงานมาลาเรียชุมชน อาสาสมัครมาลาเรีย
แพทย์ พยาบาล และที่คลินิก

ถ้าคุณคิดว่าตัวคุณหรือคนรู้จัก
มีอาการของโรคมาลาเรีย
ควรรีบไปปรึกษากับบุคคลเหล่านี้ทันที



USAID
FROM THE AMERICAN PEOPLE

MID-BCC



คุณจะสามารถข้อมูลได้จากใคร? และหารายละเอียดเพิ่มเติมได้จากที่ไหน?



USAID
FROM THE AMERICAN PEOPLE

MID-BCC

